

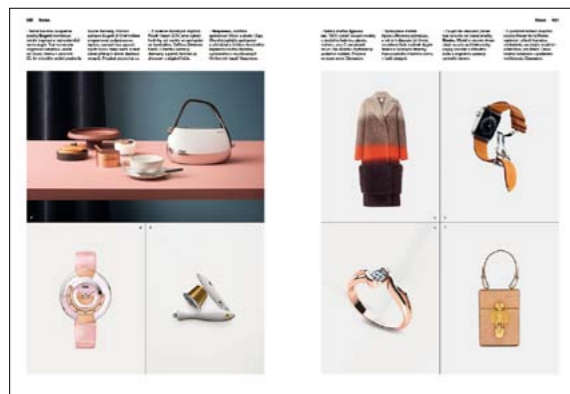
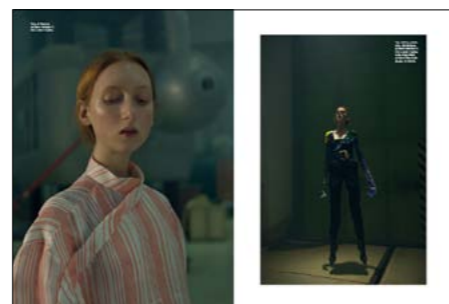


DOLCE VITA

Luxusní průvodce pro váš sladký život. Časopis Dolce Vita, designová bible, která vás se samozřejmostí hříšníka provede světem luxusní módy, kosmetiky, designu, architektury a cestování. Nevšední snímky prestižních fotografů vás zaujmou stejně jako kvalitní články profesionálních redaktorů.

CÍLOVÁ SKUPINA: ženy a muži ve věku 28 a více let s vyššími příjmy
PERIODICITA: měsíčník
CENA VÝTISKU: 99,90 Kč

Zdroj: ABC ČR 2017/2018, MEDIA PROJEKT 1. + 2. čtvrtletí 2018



Umíme pro vás připravit speciální projekty na míru.



TECHNICKÉ ÚDAJE:

Druh tisku: ofset; papír: obálka – 150 g KL, vnitřek – 90 g KL; vazba: V2; rozměr strany před ořezem: 210 x 280, po ořezu: 200 x 270 mm

PODKLADY PRO INZERCÍ:

Soubor formátu PDF verze 1.4 – 1.5 přes postscript-Distiller (ne přímé exporty), postscriptovat na střed, vložení fontů musí být zapnuto (nepoužívat TrueTypové fonty), min. rozlišení obrázků 300 dpi, barvy CMYK, bez ICC profilů, odsazení ořezových značek min. 5 mm, digitální nátisk.

Cena inzerátu je bez DPH. Všechny údaje jsou uvedeny v mm. ** u formátů na spad je třeba přičíst 5 mm, vzdálenost textu od ořezu 5 mm. Vkládání, vlepování 2,30 Kč/1 ks; vkládání, vlepování + fólie 3,30 Kč/1 ks; gramáž nad 80 g → individuální kalkulace

KONTAKT:

Markéta Cihlářová – Traffic manager Harper's Bazaar, Cosmopolitan a Dolce Vita; tel.: +420 225 008 620, fax: +420 225 008 379, e-mail: marketa.cihlarova@mafra.cz

FORMÁTY INZERCE

Formát	Formát inzerátu na spad**		Cena v Kč
	Šířka	Výška	
4. str. obálky	200	270	315 000
3. str. obálky	200	270	260 000
2. str. obálky	200	270	280 000
1/1 4c uvnitř	200	270	215 000
1. dvoustrana	400	270	485 000
2. dvoustrana	400	270	460 000
3. dvoustrana	400	270	440 000
1/2 4c			
Příčný formát	200	131	160 000
Výškový formát	96	270	160 000
1/3 4c			
Příčný formát	200	86	115 000
Výškový formát	62	270	115 000
1/4 4c			
1/4 příčný formát	200	64	70 000
1/5 4c			
1/5 Dolce promo			25 000

HARMONOGRAM 2019

Č.	Podklady	Uvedení na trh
01	12.12.2018	3.1.2019
02	16.1.2019	7.2.2019
03	13.2.2019	7.3.2019
04	13.3.2019	4.4.2019
05	10.4.2019	2.5.2019
06	15.5.2019	6.6.2019
07-08	12.6.2019	4.7.2019
09	7.8.2019	29.8.2019
10	11.9.2019	3.10.2019
11	16.10.2019	7.11.2019
12	13.11.2019	5.12.2019
01	18.12.2019	9.1.2020